

**純正 PLUS UP**  
純正きもっと便利に！もっと快適に！



アルファロメオにプラスアルファ。「できない」を「できる」に変えるマルチビデオ・インターフェース

**NEW**  
2018年2月発売



**MV-IF** Multi Video Interface

Alfa Romeo Infotainment System専用マルチビデオ・インターフェース



テレビ・DVDビデオ・HDMI対応機器(スマートフォン等)がつながり、表示可能に。

**SOLUTIONS**  
**Alfa Romeo**  
for Alfa Romeo Infotainment System



地デジチューナーはカロッツェリア製  
**GEX-909DTV**

希少となったフルスペックモデル。他とはテレビの映りに大きな違いがあります。長距離ドライブでも安定しており、電波の弱いエリアでもワンセグ放送にスムーズに切り替わります。付属リモコンで後席から選局可能。



テレビへの切り替えや選局はカンタン。

使い方はいたってカンタン。地デジへの切り替え・選局は車両側ボタン・コントローラーで操作することができます。もちろん、リモコンも付属していますので、助手席や後席の方が操作することも問題ありません。



オリジナルアイテム「スマート受光部」を使用します。

地デジチューナーのリモコン受光部は両面テープで貼り付けるため、時間の経過と共に浮き上がったり剥がれたり、脱落したり心配がありました。専用設計の成形品で配線が見えません。見た目もグレードアップ！



ご家庭で録画したテレビ番組も再生可能なDVDプレーヤー

市販のDVD/CDプレーヤー(チェンジャー)を純正ナビに接続・映すことが可能です。CPRM対応なので、ご家庭で録画したDVDビデオの再生も可能。ご自慢のライブラリーを余すことなくご活用いただけます。



HDMI端子を標準装備。スマホなどをつないで動画再生も

マルチビデオ・インターフェースはHDMI入力端子が標準装備。スマートフォンなどの対応機器に収められた音楽や動画ファイルの再生はもちろん、YouTubeや映画やアニメ配信サービスのストリーミング再生も可能。



テレビとナビの2画面表示も可能です。iPhoneの場合。

iPhoneの場合、左が映像・右が地図の1:1で表示となり、普通より横長サイズの液晶のメリットが最大限活かされます。

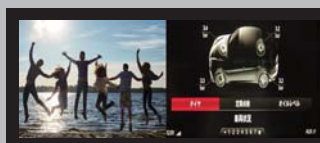


テレビとナビの2画面表示も可能です。Androidの場合。

Androidの場合は、右側の余白になる部分に映像が表示され、横長の画面サイズを無駄なく使い切ります。

せっかくの 実用新案登録済  
大画面純正モニターをフル表示に！

**G-JUST**



**NORMAL**

右表示・左表示切り替え可能。  
車両情報やナビ表示などの二画面表示も可能。



**WIDE**

テレビが大きく映ようになります。  
テロップが頻繁に表示されるニュースやバラエティなどに適したサイズ設定



**G-JUST**

テレビが「ジャストサイズ」で大きく映ようになります。  
表示バランスを最適化。映像をフルに楽しめるサイズ設定。

横長純正モニターに合わせて映像の縦横比を最適化！

マルチビデオ・インターフェースには「ノーマル表示・ワイド表示」にプラスして「Gジャスト表示」を装備。Gジャストは、純正画面に合わせて映像の縦横比を調整。歪みが少なく違和感を緩和する額面通りの大画面を堪能いただける表示機能です。操作もカンタン。ロータリーキー横の「OPTION」ボタンで切り替わります。



**MV-IF**  
Multi Video Interface

**G-JUST**  
INSIDE

**地デジ**  
DIGITAL

**DVD**  
VIDEO

**HDMI**

**REC**

**RADAR**

**WIDE**

**CAMERA**

アルファロメオにプラスアルファ。「できない」を「できる」に変えるマルチビデオ・インターフェース  
for Alfa Romeo Infotainment System

**MV-IF** Multi Video Interface

**REC** **RADAR**

Alfa Romeo Infotainment System専用マルチビデオ・インターフェース

## 対応ドライブレコーダー・カットインレーダー探知機が画面表示可能に。



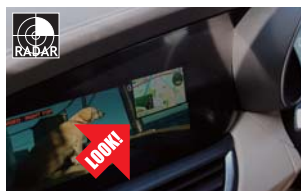
**ドライブレコーダーを  
純正モニターに表示可能**

マルチビデオ・インターフェースなら、ドライブレコーダーで撮っている映像を、いつでもナビ画面で確認できます。ナビ画面に映像が表示できるので、ドライブレコーダー本体に液晶を備える必要がなく、スタイリッシュなモデルが選べるようになります。



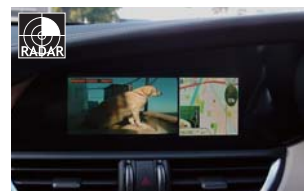
**ドライブレコーダー取付にもこだわる**

役立つだけでなく、ドライブレコーダーの取付にもこだわっています。ルームミラー付近に目立たず、スタイリッシュに取付可能。プロの仕事ぶりも実感いただけるソリューションなのです。



**画面にレーダー探知機を表示可能。**

マルチビデオ・インターフェースなら、レーダー探知機を内側に仕込んで、必要なときだけ画面に割り込み危険をお知らせすることが可能。これなら、レーダー探知機は外観上完全に姿を消すため、装着の違和感一切なし。



**レーダー探知機は  
2画面表示や全画面表示も可能です。**

例えば、テレビやDVDビデオ、スマホをつないで楽しんでいるときでも、レーダーが割り込んでくるから安心。もっと大きく、詳しく見たいときには、2画面表示やフルスクリーン表示とすることも可能です。

**MV-IF** Multi Video Interface

**WIDE** **CAMERA**

Alfa Romeo Infotainment System専用マルチビデオ・インターフェース

## 後席モニター・フロントカメラの接続が可能に。



**後席用モニターを装着すれば、  
憧れのカーシアターが実現します。**

マルチビデオ・インターフェースなら、後席モニターを接続して、テレビやDVDを楽しむことが可能になります。また、映像出力は2系統備わりますので、あこがれのツインモニターも難なく実現可能。

※スマートフォンなどのHDMI入力映像をリアモニターに出力する場合、別途HDMI出力のための接続を行う必要があります。

## 新たに追加された新装備はロータリーキーで純正のようにそのままフル活用。



### ① MENUボタン…長押し

AV入力およびHDMI入力の切り替え

### ② OPTIONボタン…長押し

映像表示モード切替(WIDE→G→JUST→RIGHT→LEFT)

### ③④⑤⑥ ジョグダイヤル…長押し

フロントカメラやオプション入力の切り替えを設定できます。  
※③にはデフォルトでフロントカメラが割り当てられています。

### ⑦⑧ 選曲ボタン…左右スライド

地デジの選局や、DVDのチャプター操作。  
また、ステアリングスイッチでも操作可能です。

### 純正PDC画面の 割り込み表示にも対応

マルチビデオインターフェースで同乗者がテレビやビデオ等ご覧になっている場合でも安心。PDC(純正)画面が割り込み表示！運行上の問題を素早く察知することができます

**NEW**



2018年2月発売  
アルファロメオ専用  
マルチビデオインターフェース  
**AIT-AR-MIF-N**  
対応車種 | アルファロメオ・ジュリア  
希望小売価格  
**88,000**円(税別)

注) 取付には、TVチューナー / DVDプレーヤー / ドライブレコーダー等が別途必要です。



商品に関するお問い合わせ・取付のご依頼は